



NORDESTE



OFICINAS REGIONAIS
PLANEJAMENTO
DA ÁREA DE GESTÃO DO
TRABALHO E EDUCAÇÃO
NA SAÚDE NO SUS

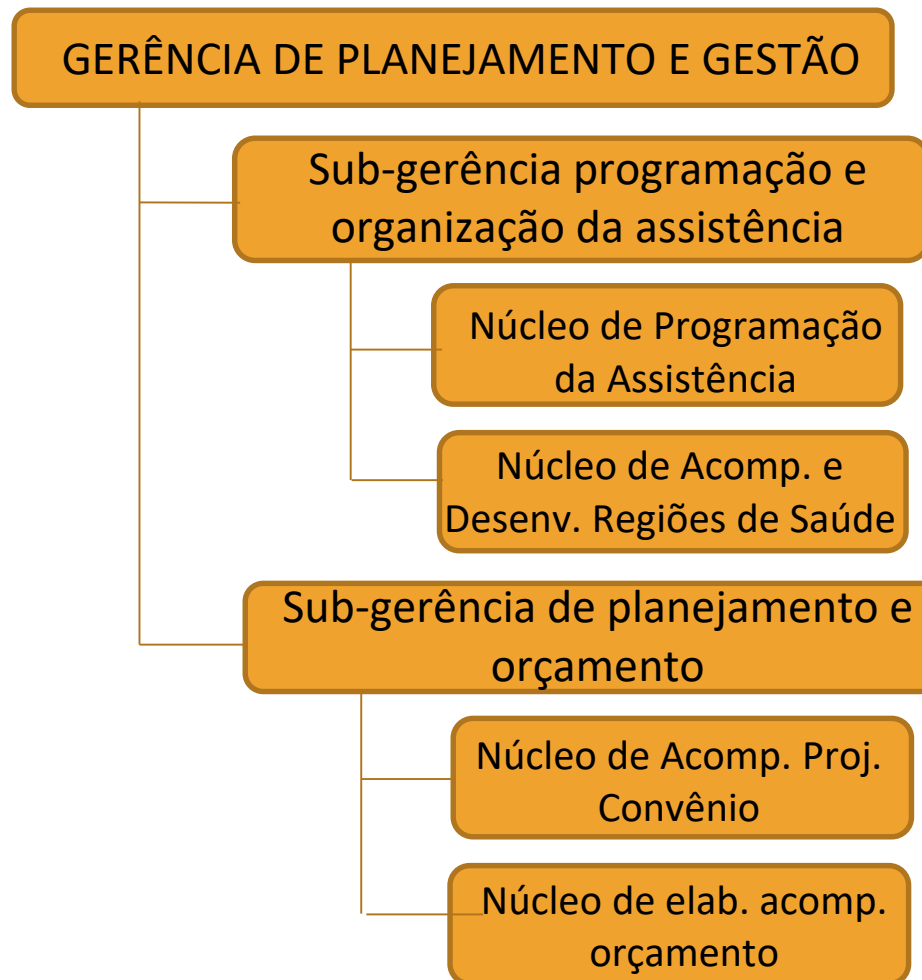
SGTES SECRETARIA DE
GESTÃO DO TRABALHO E DA
EDUCAÇÃO NA SAÚDE



MINISTÉRIO DA
SAÚDE

GOVERNO FEDERAL
BRASIL
UNIÃO E RECONSTRUÇÃO

SECRETARIA DE ESTADO DA SAÚDE DA PARAÍBA



PROJETOS

- Projeto de aprimoramento das ações de gestão, planejamento e regionalização da saúde na Paraíba/ Portaria 1812/2020;

PROADI:

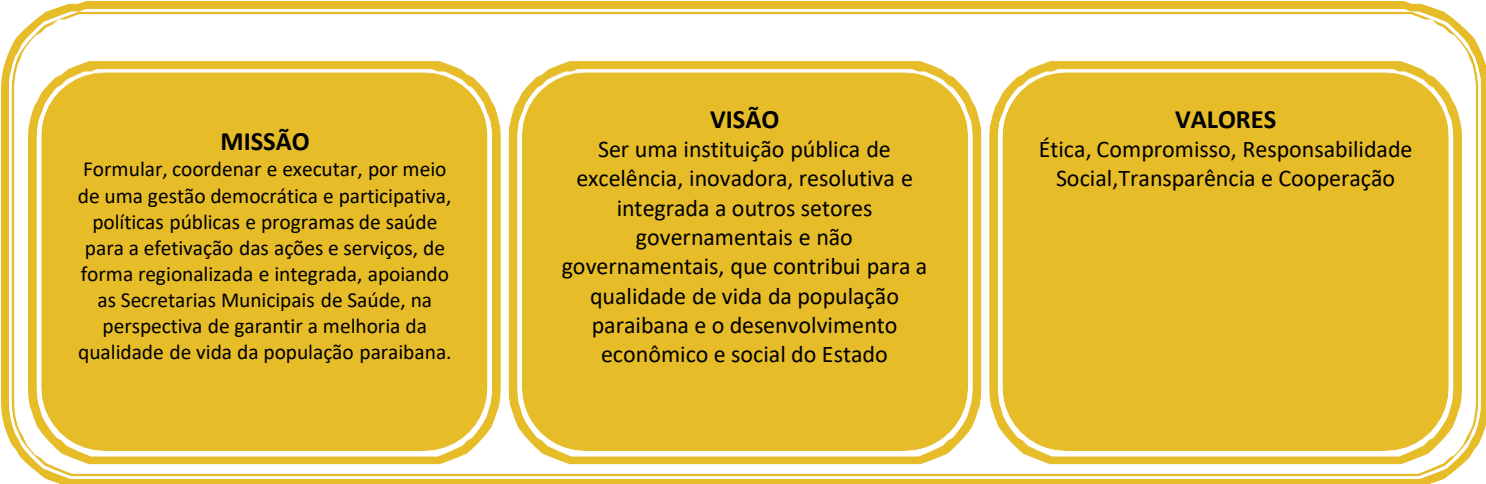
- Fortalecimento da Gestão Estadual do SUS/ Hospital Alemão Oswaldo Cruz (HAOC);
- Fortalecimento dos processos de governança, organização e integração da rede de atenção à saúde/ Beneficência Portuguesa de São Paulo.

Gestão do Trabalho e Educação na Saúde nos documentos normativos

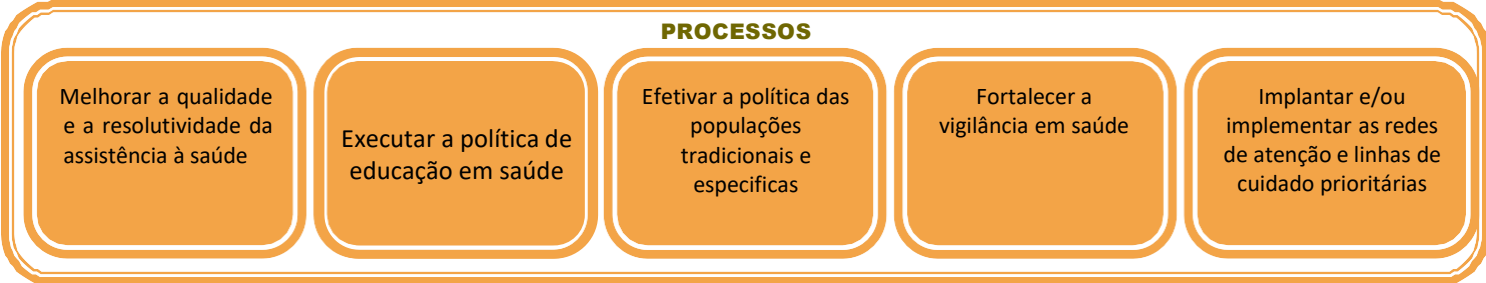
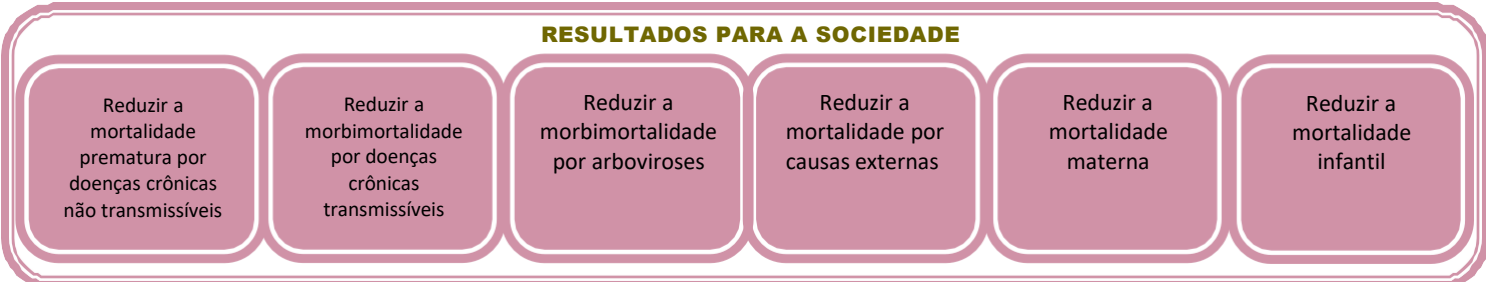
PES 2020-2023

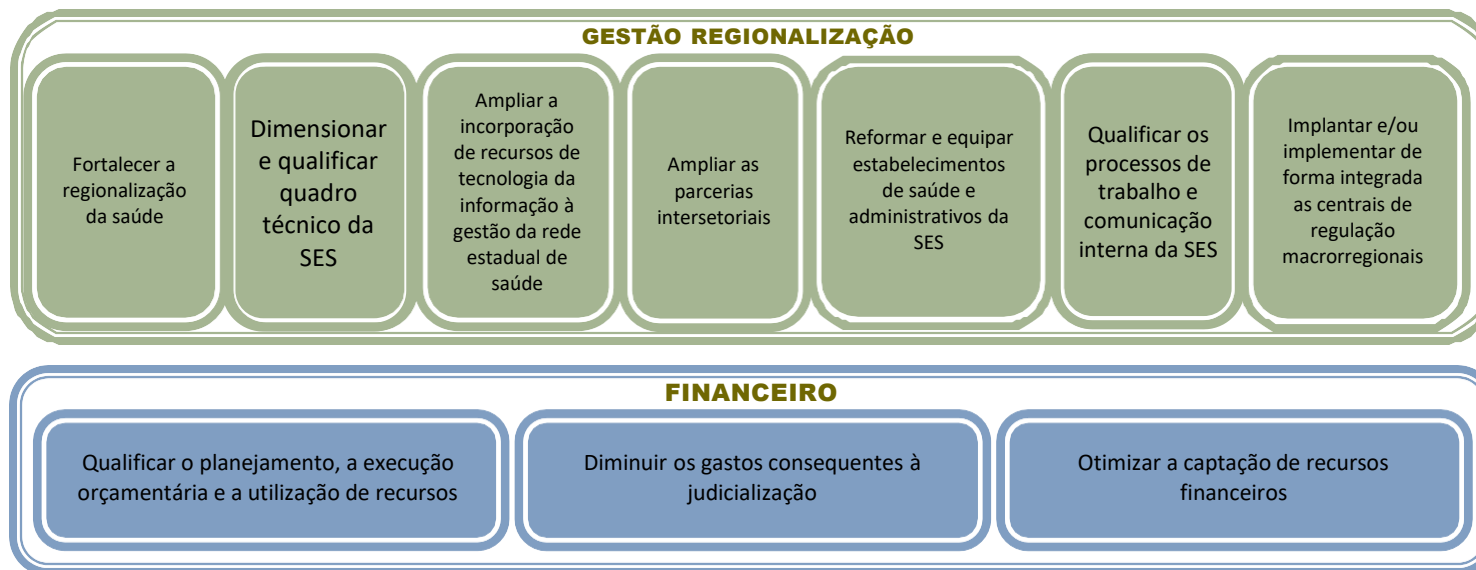
Diretriz 6: Contribuição para a adequada formação, qualificação e valorização dos trabalhadores que atuam na área da saúde, otimizando a alocação destes profissionais e de recursos, favorecendo a democratização das relações de trabalho

- Executar a política de educação na saúde;
- Dimensionar e qualificar o quadro técnico da SES;
- Implementar a política de gestão do trabalho com ênfase na valorização e democratização das relações dos profissionais;
- Qualificar os processos de trabalho e comunicação interna da SES.



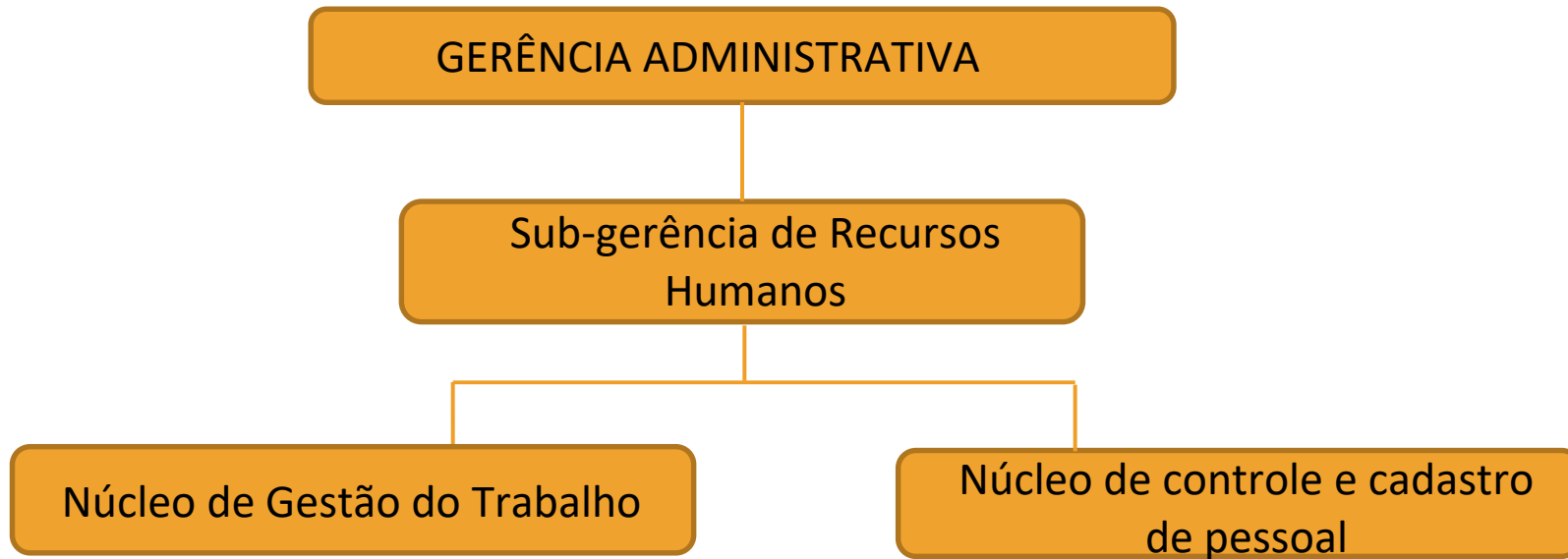
Mapa estratégico
Secretaria de
Estado da
Saúde da
Paraíba





PES 2024-2027 (em construção):

Objetivo no Mapa estratégico: Estruturar a Política de Gestão do Trabalho e Educação na Saúde



Gestão do Trabalho

Programa Cultura e Clima organizacional no serviço público

Projetos a serem contemplados:

- Meu trabalho me faz bem;
- Aposentadoria com qualidade;
- Avaliação de desempenho (clima organizacional);
- Vale alimentação;
- Indicador para necessidade de concurso público.

Educação na Saúde

Escola de Saúde Pública da Paraíba

Projetos Executados I:

- Cursos de qualificação e cursos de curta duração da ESP/PB (4 cursos - Órtese e Prótese, Doulas, Agente Popular em Saúde e Cannabis);
- Curso autoinstrucional para fortalecimento das Redes de Atenção à Saúde;
- Curso Técnicos (Hemoterapia - em andamento e Órtese e Prótese - autorização em andamento);
- Acompanhamento e apoio de cursos de curta duração para os servidores da Secretaria de Estado da Saúde da Paraíba;
- Cursos de residência médica, multiprofissional e Uniprofissional em saúde da ESP/PB (23 cursos);
- Especializações (Especialização em Saúde da Família com ênfase na rede materno infantil – em andamento e Direito Sanitário - já aprovada pelo CEE);

Educação na Saúde

Política de Educação em Saúde - Escola de Saúde Pública da Paraíba

Projetos Executados II:

- Rede Estadual de Educação na Saúde e fortalecimento das CIES macrorregionais;
- Participação das discussões acerca da Educação Popular em Saúde;
- Apoio à Pesquisa, núcleo responsável pela emissão das cartas de anuência;
- Comitê de Ética e Pesquisa da SES/PB.

Educação na Saúde

Política de Educação em Saúde - Escola de Saúde Pública da Paraíba

Projetos Formativos serem contemplados:

- Atualização do Plano Estadual de Educação Permanente em Saúde da Paraíba;
- Construção da Política Estadual de Educação Popular;
- Implantação inicial do Mestrado Profissional em Saúde da Família (em fase de iniciação).

Obrigada!

Rafaela Araújo L. Pereira

rafaalp@gmail.com

(83)98737.7714



SGTES

SECRETARIA DE
GESTÃO DO TRABALHO E DA
EDUCAÇÃO NA SAÚDE



MINISTÉRIO DA
SAÚDE

GOVERNO FEDERAL
BRASIL
UNIÃO E RECONSTRUÇÃO